


Mit Nitrat belastete Gebiete nach § 13a Absatz 1 Satz 1 Nummer 1 bis 3 der Düngeverordnung in Nordrhein-Westfalen


Ausweisung entsprechend AVV Gebietsausweisung (AVV GeA) auf Basis der Feldblöcke


Stand 08.02.2021

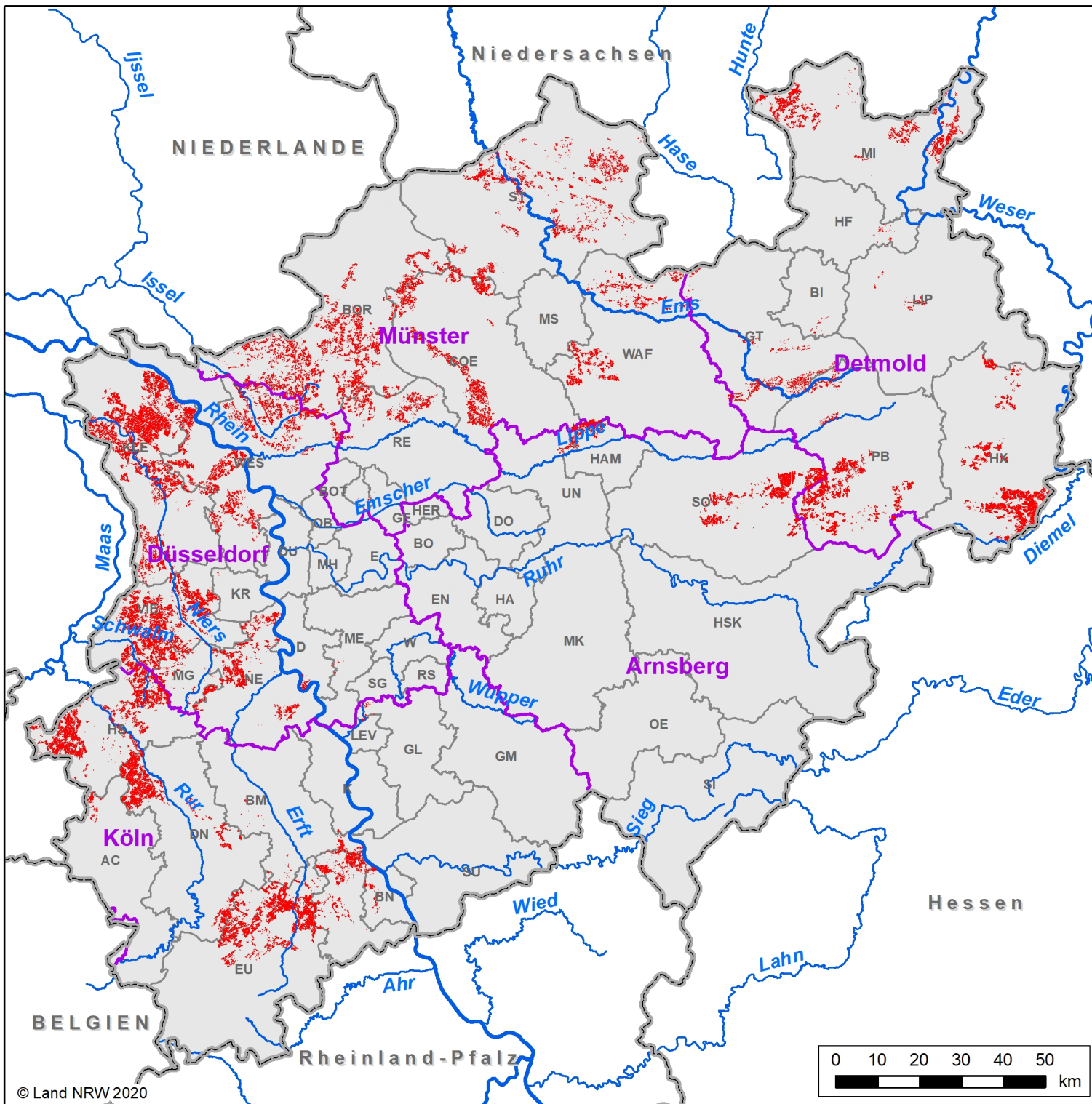
 mit Nitrat belastete Gebiete

 Bezirksregierungen

 Kreise

 Staats,- Landesgrenze

 Übersichtsgewässer



Erstellt: 08.02.2021

**Landesamt für Natur,
Umwelt und Verbraucherschutz
Nordrhein-Westfalen**



Fachbereich 52
Grundwasser, Wasserversorgung,
Trinkwasser, Lagerstättenabbau